



Nyheder fra TMI

v/Lærke Flader, branchedirektør TMI



Medlemmerne producerer



Møbler



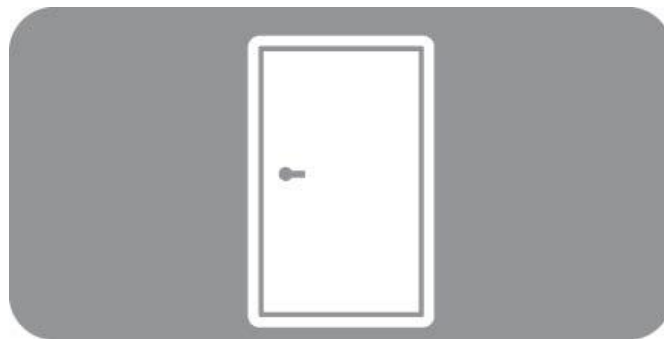
Byggematerialer



Vinduer



Køkkener



Døre, gulve og trapper



Savværker

VI FOKUSERER PÅ

Fremme af brugen af
træ

Certificering og
mærkningsordninger

Bæredygtighed og
cirkularitet

Arbejdskraft og
uddannelse

Arbejdsmarkeds-
regulering

Arbejdsmiljø

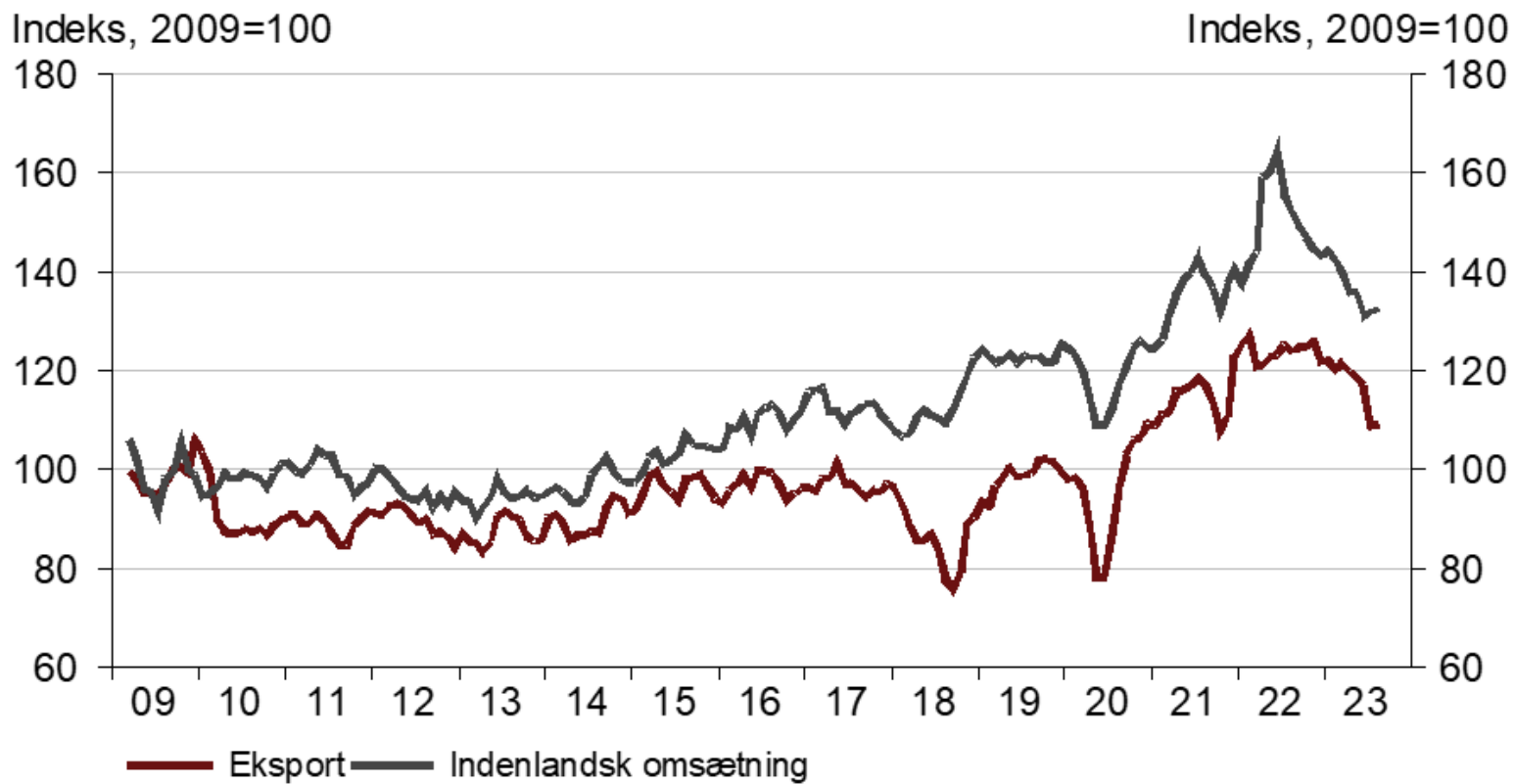


Træsektorens bidrag til samfundsøkonomien



Omsætning inden for møbelindustrien

3 mdr. gns. af sæsonkorrigeret årsniveau

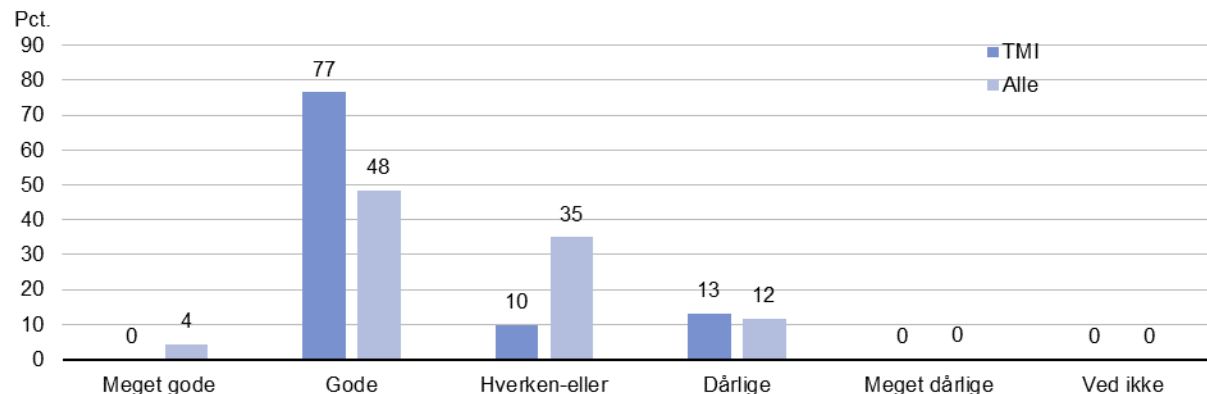


Kilde: Danmarks Statistik og DI, sidste obs. aug. 2023

Tal fra virksomhedspanelet

TMI har bedre vækstudsigter

Hvilke forventninger har du til din virksomheds antal medarbejdere i Danmark i 4. kvartal 2023 i forhold til 3. kvartal 2023?

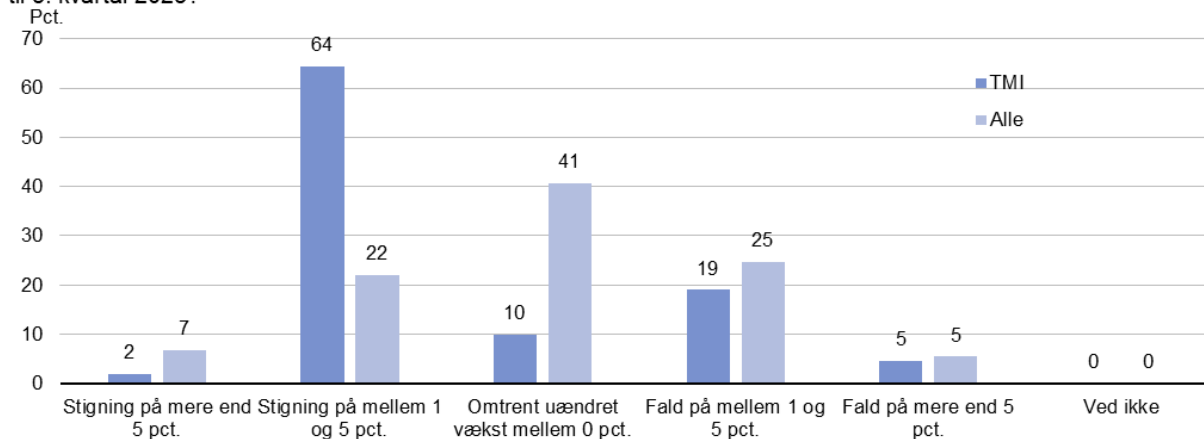


Kilde: DI's Virksomhedspanel - undersøgelsen er afsluttet den 21. september 2023.

TMI virksomhederne har gode vækstudsigter

TMI vil ansætte flere medarbejdere

Hvilke forventninger har du til din virksomheds antal medarbejdere i Danmark i 4. kvartal 2023 i forhold til 3. kvartal 2023?



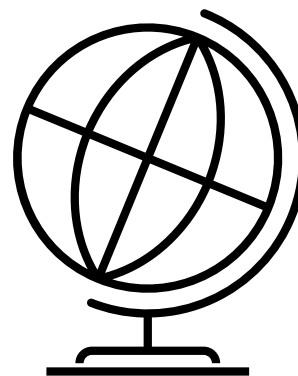
Kilde: DI's Virksomhedspanel - undersøgelsen er afsluttet den 21. september 2023.

TMI har høje forventninger til antallet af medarbejdere i det kommende kvartal

Prognose for verdensøkonomien

Oxford Economics: Forventet realvækst i BNP (pct.)

	2022	2023	2024
Verden	3,1	2,5	2,0
USA	2,1	2,1	0,2
Kina	3,0	5,1	4,6
Eurozonen	3,4	0,5	0,9
- Frankrig	2,5	0,7	0,5
- Tyskland	1,9	-0,4	0,4
Sverige	2,9	-0,7	0,2
Storbritannien	4,1	0,5	0,4



Cirkularitet og bæredygtige løsninger er vejen frem





Hvad kan vi gøre nu?



Adgang til fornybare ressourcer og en bedre udnyttelse af materialerne



Mindre spild igennem levetidsforlængende tiltag og infrastruktur som sikrer genanvendelse og reparation



Afsætningskanaler: Krav til grønne offentlige indkøb



Information og synlighed

Fremtidens udnyttelse af træ- og møbelindu- striens restprodukter

En potentialeanalyse

Træ- og Møbelindustrien
2023

Alternative anvendelser og nye teknologier:

- Bioraffinering – pyrolyse/forgasning
- Tekstil af træfibre
- Træfiberisolering
- Fiberkompositter og træplast
- Genanvendelse af MDF

Anbefalinger og handlinger:

- Skab overblik over mængder og typer af restprodukter samt flowet for dette
- Skab samarbejde med henblik på at pulje mængderne og dermed øge potentialerne for udnyttelse
- Udarbejd vidensgrundlag om fordele og ulemper ved alternativer til forbrænding af restprodukter
- Fremme mulighederne for cirkularitet og genanvendelse i produkter
- Udvikle teknologier og behov for yderligere forskning
- Fokus på klassificering af resttræet som andet end affald

Møbelbranchens bæredygtighed

Træ- og Møbelindustrien



- Møbelbranchen er godt i gang med bæredygtighed
- Branchen skal levere på en meget bred vifte af dokumentationskrav
- Knap halvdelen af møbelbranchen dokumenterer ikke deres produkter
- Markedet efterspørger ikke i tilstrækkelig grad bæredygtighed
- Det offentlige marked er bedst til at efterspørge bæredygtighed og være konsekvent – men der er plads til forbedring
- Mange virksomheder arbejder med social bæredygtighed
- Branchen forventer øget efterspørgsel efter bæredygtighed i fremtiden

TMI vil skabe værdi for sine medlemmer

TRÆ- OG MØBELINDUSTRIEN GIVER DIG VÆRKTØJER, SYNLIGHED OG FÆLLESSKAB



Træ- og Møbelindustrien (TMI) repræsenterer virksomheder i træ- og møbelbranchen. Medlemsvirksomhederne er en bred palette af blandt andet savværker, producenter af vinduer, døre, spejle og gulve samt køkken- og møbelproducenter. Fællesnævneren for virksomhederne er brugen af træ som materiale og et stærkt fokus på bæredygtighed.

Derfor arbejder TMI for at påvirke rammevilkår og lovkrav inden for bæredygtighed og sikre, at virksomhederne kan levere dokumentation for bæredygtighed nemt og billigt. TMI kæmper for at skabe tilstrækkelige leverancer af bæredygtigt træ til virksomhederne, at medlemmerne har adgang til det offentlige marked og at få kvalificeret arbejdskraft gennem uddannelse. Synliggørelse af branchens virksomheder og deres værdikæbe står højt på TMI's dagsorden.

TMI står sammen med syv andre foreninger bag branchefællesskabet DI Produktion, som arbejder for at sikre de bedste mulige rammer for at drive produktionsvirksomhed i Danmark og for at synliggøre store og små produktionsvirksomheders betydning for dansk vækst og velstand.

SOM MEDLEM AF TMI FÅR DU:

- ⊕ Adgang til branchespecifikke værktøjer, der hjælper dig med at dokumentere bæredygtighed.
- ⊕ En stærk politisk stemme, som taler branchens sag både nationalt og internationalt.
- ⊕ Rådgivning om personalejura og arbejdsgiverforhold i træ- og møbelindustrien.
- ⊕ Rabat på FSC- og PEFC-certificeringer. Mindre virksomheder kan blive gruppecertificerede.
- ⊕ Vejledning om uddannelse og efteruddannelse af medarbejdere.
- ⊕ Inspirerende medlemsarrangementer med masser af netværk.
- ⊕ Et ugentligt nyhedsbrev med nyt om brancherelevante regler, tal og tendenser.

TRÆ- OG MØBELINDUSTRIEN er en arbejds-giver- og brancheforening for 300 virksomheder i træ- og møbelbranchen.

TMI er en del af DI, og som medlem kan du trække på viden og ekspertise både fra TMI's eget sekretariat og fra alle DI's specialister inden for blandt andet virksomhedsudvikling og produktivitet, miljø og bæredygtighed, eksport og internationalisering.



Læs mere på tmi.di.dk



FEM GODE GRUNDE TIL AT BLIVE MEDLEM AF TRÆ- OG MØBELINDUSTRIEN

RÅDGIVNING OG FAGLIG SPARRING

- ⊕ Du har fri adgang til branchespecifik og kompetent sparring inden for bl.a. certificeringer og mærkninger, bæredygtig produktion, arbejdsmiljø, lærlinge og efteruddannelse af medarbejdere samt personalejura.
- ⊕ TMI driver Køkken Garantiforeningen og Køkken Anke Foreningen (KAF).

POLITISK INDFLYDELSE

- ⊕ TMI er branchens talerør over for politikere og myndigheder. Vi taler branchens sag, når de politiske vindere blæser mod at afvikle dansk produktionssektor og vi arbejder for at sikre, at der også fremover er adgang til træ som bæredygtigt og klimavenligt materiale i byggeriet og til møbelproduktion.
- ⊕ TMI repræsenterer branchen, når der er problemer med offentlige udbud, og når EU er på vej med nye regler eller tiltag.
- ⊕ Vi sidder med ved bordet i en lang række danske og internationale faglige organisationer. Fra standardisering af møbler, certificeringsordningerne FSC og PEFC, uddannelsesudvalg, branchens fonde, Træ.dk, Skovrådet og Klimafonden til de internationale organisationer EFIC, CEI-Bois, EOS, EuroWindow og FEFPEB.
- ⊕ Vi samarbejder konstruktivt – også med verden omkring os. Vi opnår og deler gode resultater, viden og inspiration i samspil med f.eks. andre erhvervsorganisationer, uddannelsessteder, myndigheder og medier.

BRUGBARE VÆRKTØJER – KUN FOR MEDLEMMER

- ⊕ Få fordelagtige priser på FSC- og PEFC-certificering. Er du en mindre virksomhed, kan du blive gruppecertificeret.
- ⊕ Du får rabat på klimascreeningsværktøjet Målbar, som er særligt udviklet til møbel- og designbranchen.
- ⊕ TMI's medlemmer har adgang til en EPD-generator for møbler til at udarbejde EPD'er/miljøvaredeklarerationer, som kan dokumentere et produkts miljøaftryk i hele dets levetid.
- ⊕ Du kan også benytte dig af rabataftaler på bl.a. brandsikring, el og kreditforsikring.

NYESTE VIDEN

- ⊕ Vi holder dig opdateret om bl.a. nye regler, ændret lovgivning, internationale handelsfremstød samt økonomiske udsigter.
- ⊕ TMI udgiver løbende aktuelle analyser og statistikker, som er særligt relevante for træ- og møbelbranchen.

FAGLIGT SAMVÆR

- ⊕ Alle medlemsvirksomheder er tilknyttet et laug, hvis formål er at skabe et godt kollegialt forhold mellem TMI's medlemsvirksomheder.
- ⊕ TMI afholder arrangementer med fagligt indhold, hvor du kan styrke dit netværk i branchen.

BLIV MEDLEM

Det første år af medlemskabet er gratis.

Det årlige kontingent for medlemskab af TMI udgør 0,05 procent af den udbetalte lønsum det foregående år. Dog maksimalt 50.000 kr. Grundkontingentet er 3.500 kr.

Alle medlemmer er tilknyttet et snedkerlaug efter frit valg. Det årlige kontingent til snedkerlaug udgør 0,01 procent af lønsummen, dog maksimalt 15.000 kr. Grundkontingentet til laugene er 1.500 kr.

Et medlemskab af TMI forudsætter medlemskab af DI, som du kan læse mere om på di.dk.

DU ER VELKOMMEN TIL AT KONTAKTE:



Lærke Flader
Brancherektor
Mail: lfla@di.dk
Tel: 3377 3410



Læs mere på tmi.di.dk

TAK FOR ORDET

